

DURASTRIP PRO EVO IP20

LED

LED 2835:

128 LED/m - 5W/m - 10W/m - 15W/m

240 LED/m - 24W/m

24VDC

Ra >92

Durata: >50.000h

Garanzia: 5 anni

BINNING

ANSI/SDCM: 3 step.

DIMMERABILITÀ

Dimmerabili 0-100% Flicker Free

DALI - DMX - 1-10

Sistemi domotici di controllo analogici e digitali

Push Dali con controller ZKCA

Compatibili CASAMBI

CONNESSIONI

IP68: completo di cavetto IP65/68 su 2 lati M/F, lunghezza 15 cm.

Per collegare in serie o in parallelo, vedi schema connessioni a pagina 160.

Le strisce possono essere tagliate a misura seguendo le indicazioni di taglio stampate sulla striscia.

MONTAGGIO

Completa di biadesivo 3M per il fissaggio alla superficie.

In caso di fissaggio con biadesivo, sgrassare adeguatamente la superficie di applicazione.

CONFEZIONE

Confezionate in rotte di 5 m.

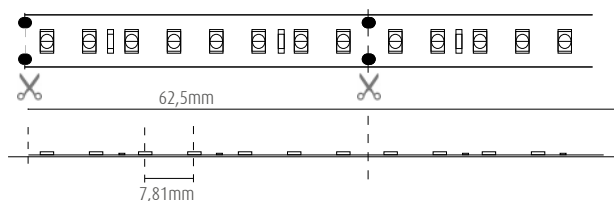
Per produzioni personalizzate vedere alle pagine 11, 318.

La linea PRO EVO, è caratterizzata dal passo stretto dei LED a partire dalla potenza più bassa di 5W/m: un prodotto di qualità con efficienza elevata, 140lm/W.

Ottima resa del colore, Ra92, e scelta di 4 diverse potenze, da 5W al metro a 24W al metro (22W per la versione IP68). Impiegabile in qualsiasi progetto, garantisce ottimi risparmi energetici in contesti residenziali o commerciali. Tonalità del bianco: 3000K e 4000K disponibili, su richiesta e con MOQ le altre temperature di colore. In versione IP20 e IP68.

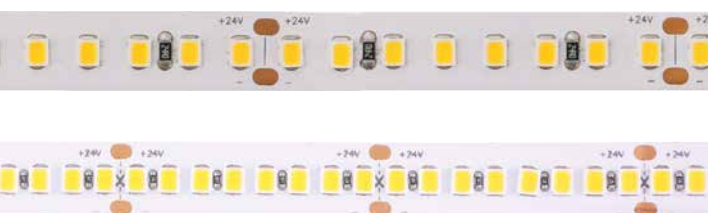
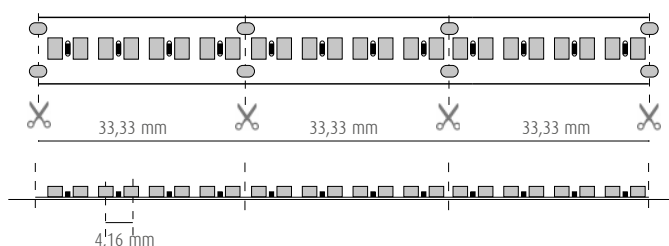
INTERASSE LED E PASSO DEL TAGLIO

8 LED (5W / 10W / 15W)






INTERASSE LED E PASSO DEL TAGLIO

8 LED (24W)



DURASTRIP PRO EVO IP20

PRO	24V DC	IP20	Ra92	50000h L70	-25° +35°C	III	UL E471161	G5/ h24	Risk Group 0
-----	--------	------	------	------------	---------------	-----	---------------	------------	-----------------

art.	W	W/m	lm/m	K	N° LED/m		L	L1	L2	 8011905	
NEW 07U272405INPE ▶	25	5	630	2700	128	120°	10	2	5000	014582	1
NEW 07U302405INPE	25	5	680	3000	128	120°	10	2	5000	014599	1
NEW 07U352405INPE ▶	25	5	680	3500	128	120°	10	2	5000	014605	1
NEW 07U402405INPE	25	5	700	4000	128	120°	10	2	5000	014612	1
NEW 07U602405INPE ▶	25	5	700	6000	128	120°	10	2	5000	014629	1
NEW 07U272410INPE ▶	50	10	1260	2700	128	120°	10	2	5000	014636	1
NEW 07U302410INPE	50	10	1360	3000	128	120°	10	2	5000	014643	1
NEW 07U352410INPE ▶	50	10	1360	3500	128	120°	10	2	5000	014650	1
NEW 07U402410INPE	50	10	1400	4000	128	120°	10	2	5000	014667	1
NEW 07U602410INPE ▶	50	10	1400	6000	128	120°	10	2	5000	014674	1
NEW 07U272415INPE ▶	75	15	1890	2700	128	120°	10	2	5000	014681	1
NEW 07U302415INPE	75	15	2035	3000	128	120°	10	2	5000	014698	1
NEW 07U352415INPE ▶	75	15	2035	3500	128	120°	10	2	5000	014704	1
NEW 07U402415INPE	75	15	2100	4000	128	120°	10	2	5000	014711	1
NEW 07U602415INPE ▶	75	15	2100	6000	128	120°	10	2	5000	014728	1
NEW 07U272424INPE ▶	120	24	3025	2700	240	120°	10	2	5000	014735	1
NEW 07U302424INPE	120	24	3260	3000	240	120°	10	2	5000	014742	1
NEW 07U352424INPE ▶	120	24	3260	3500	240	120°	10	2	5000	014759	1
NEW 07U402424INPE	120	24	3360	4000	240	120°	10	2	5000	014766	1
NEW 07U602424INPE ▶	120	24	3360	6000	240	120°	10	2	5000	014773	1

▶ Ordinabili solo con MOQ.

DRIVER



25W - 50W IP20	SLD-50-24
75W IP20	SLD-80-24
110W IP20	XLG-150-24-A

CONTROLLER



DALI-ZKTPC (DALI)
ZKCDAFF (DALI)
ZKCDMXWFF (DMX)
ZKC1-10FF (1-10)
FF = FLICKER FREE

PROFILI



PROFILI UNIVERSALI
PROFILI A SUPERFICIE
PROFILI DA INCASSO

DRIVER: info complete a pag. 161